

tidirefi

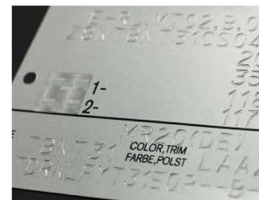


**KLFN20
KLFN30
KLFN50
KLFN100**

IMPRESORA LASER FIBRA

**TAMAÑO REDUCIDO
FÁCIL DE MANEJAR
GRANDES PRESTACIONES**

Plástico



Aluminio



Madera

**EFICIENTE ESTABLE FLEXIBLE
MUY UTILIZADO EN**



Cristal



Cuero

ÚNICO FABRICANTE QUE OFRECE



**SIN CONSUMIBLES
SIN MANTENIMIENTO
FÁCIL DE MANEJAR**

**LASER
FIBRA**

Especificaciones

Modelo	KLFN20 KLFN30 KLFN50 KLFN100
Tipo Láser	Láser de fibra
Longitud de onda	1064 nm
Potencia del láser	20W 30W 50W 100W
Modo Posicional	Enfoque automático con luz roja, posicionamiento y vista previa
Velocidad de marcaje	Depende del tamaño y contenido del texto a marcar Influye la complejidad del material a marcar
Número de Filas	Ilimitado
Altura del carácter	0.6 rango máximo grabado
Mínimo Ancho de línea	0,02 mm
Distancia superficie marcaje	0,01 mm
Idiomas	Español, inglés, Frances, alemán, Italiano, Japonés y otros idiomas más.
Tipografía	Bajo entorno Windows para Español e Inglés
Formato de archivo	JPG, BMP, PNG , DXF, DWG , PLT , AI
Código de barras/QR código	EAN8, EAN13, CÓDIGO 39, CÓDIGO 128, GS1-128
Rango de codificación	Estándar (110 x 110), opcional (50-300)
Galvanómetro	Alta precisión 2D sistema digital de escaneado
Controlador	Pantalla táctil industrial en color de 10,1 pulgadas
Sistema operativo	Sistema operativo de seguridad Linux integrado
Sistema de enfriamiento	Refrigeración por aire
Host (Largo x Ancho x Alto)	585mm x 160mm x 189mm
Nivel Protección IP	IP43
Velocidad de la línea de producción	Controlada sin o con Encoder con fase A y B
Interfaz de usuario	Señal fotoeléctrica, señal encoder, señal de alarma, E/S (NPN, PNP, señal tipo interruptor), comunicación RS232, múltiples entradas / salidas.
Voltaje de entrada	100 V-240 V/50-60 Hz
Potencia total Consumo	≤600W
Material del láser	Aleación de aluminio
Material del controlador láser	Aleación de aluminio
Temperatura y humedad de trabajo	Temperatura Externa 0°C -45°C, humedad ≤ 95%; Sin condensación; No vibración
Vida del láser	> 100.000 horas de haz de luz
Sectores principales donde se requieren impresoras láser	Sector del metal, sanitario y médico, sector cosmético, fabricantes de maquinaria, relojes, autopartes, hardware electrónico y otros con altos requisitos de marcaje de alta calidad
Peso	Largo x Ancho x Alto: 790mm x 380mm x 310mm 18 kilos (peso bruto)
Medidas y peso del soporte	Dimensiones (largo x ancho x alto): 1390mm x 480mm x 275 mm 30 kg (peso bruto)

